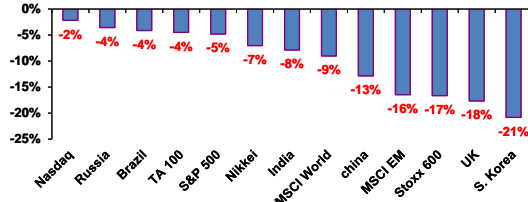


מדדי מניות עיקריים בעולם - נתונים פיננסיים

שם המדד	PE חזוי	היסטוריה P/E (מוצע 10 שנים)	תשואה דיבידנד	פרמית סיכון*
MSCI World	14.5	15.1	2.7	-
MSCI EM	11.4	12.0	3.1	-
S&P 500	15.6	15.8	2.1	3.57
FTSE 100	11.9	13.1	5.0	7.13
Euro stoxx 600	13.3	13.7	4.0	-
DAX	12.0	12.5	3.7	8.07
Nikkei 225	15.3	20.0	2.2	6.51
Hang Seng	10.9	12.0	3.9	7.06
ASX 200 (Australia)	14.3	14.8	5.1	4.55
China (H Shares)	8.3	9.2	4.1	-
Brazil (Bovespa)	-	12.4	3.5	-
TA 125	12.5	12.9	2.3	5.59

* המרווח בין תשואת הרווח של המדד (ההופכי למכפיל הרווח) לבין תשואת האג"ח ל-10 שנים

תשואות מדדי מניות (מתחילת השנה, מונוחי \$)



אינדקסורים פיננסיים עיקריים

נתון	אחרון	לפני שבוע	תחילת חודש	תחילת שנה
VIX	24.5	22.6	18.1	11.0
Vstox	19.8	23.7	18.5	13.5
TED Spread (%)	0.41	0.38	0.39	0.32
EMBI+ Spread (bp)*	428	437	429	329
10yr ארה"ב (\$, %)	2.85	2.88	2.99	2.41
10yr גרמניה (€, %)	0.26	0.24	0.31	0.42

אינדקסורים כלכליים עיקריים בארה"ב

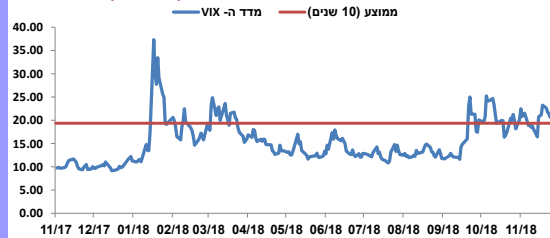
נתון כלכלי	אחרון	חודש קודם	תחילת שנה
ריבית Fed-ה (%)	2.25	2.25	1.50
שיעור אבטלה (%)	3.7	3.7	4.1
שינוי מס' משורות (k)	155	237.0	175.0
ISM תעשייה	59.3	57.7	59.3
ISM שירותים	60.7	60.3	56.0
מחירי בתיים (yoc, %)	5.2	5.5	6.3
אמון צרכנים	135.7	137.9	123.1
Core PCE (%yoc)	1.8	1.9	1.6

* הוצאה לצריכה פרטית (ליבה), ששתי שנה אחרונה (נתון אינפלציה מרכזי)

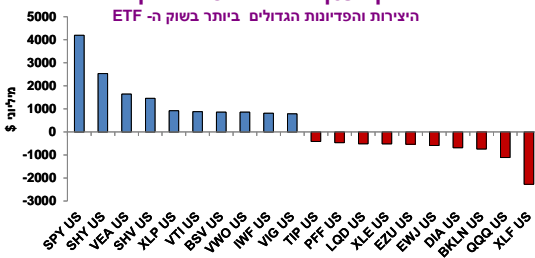
אינדקסורים כלכליים עיקריים בגוש האירו

נתון כלכלי	אחרון	חודש קודם	שנה אחרונה
ריבית ה-ECB (%)	0.00	0.00	0.00
אינפלציה (%)	1.9	2.2	1.5
שיעור האבטלה (%)	8.1	8.1	8.8
מדד מנהלי הרכש (PMI)	51.4	51.8	60.6
מדד אמון הצרכנים	-3.9	-2.7	0.0

מדד "הפחד" בשנה האחרונה (ארה"ב)



לאן הכסף זרם בחודש האחרון? ETF



מדדי מניות עיקריים בעולם - שיעורי שינוי במונחי מטבע מקומי

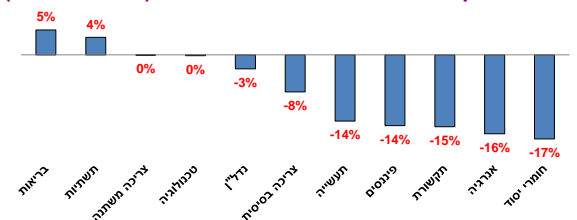
שם המדד	נתון אחרון	שינוי מתחילת תקופה*		
		שנה	חודש	יומי
MSCI World	1914.33	-9.0%	-6.22%	-1.45%
MSCI EM (Emerging markets)	967.82	-16.5%	-2.70%	-0.42%
S&P 500	2545.94	-4.8%	-7.76%	-2.08%
Nasdaq	6753.73	-2.2%	-7.87%	-2.27%
Canada (S&P/TSX)	14362.65	-11.4%	-5.50%	-1.59%
FTSE 100 (UK)	6773.24	-11.9%	-2.97%	-1.05%
Stoxx 600 (Euro area)	343.26	-11.8%	-3.98%	-1.14%
DAX (Germany)	10772.20	-16.6%	-4.31%	-0.86%
CAC 40 (France)	4799.87	-9.7%	-4.08%	-1.11%
SMI (Switzerland)	8602.61	-8.3%	-4.81%	-1.27%
Nikkei 225 (Japan)	21147.61	-7.1%	-5.38%	-1.67%
Kospi (South Korea)	2061.15	-16.5%	-1.70%	-0.48%
ASX 200 (Australia)	5589.50	-7.8%	-1.37%	-1.22%
India (Nifty)	10826.20	2.8%	-0.46%	-0.57%
Brazil (Bovespa)	86399.68	13.1%	-3.47%	-1.20%
Russia (RTS)	1113.44	-3.6%	-1.13%	-0.27%
China (H Shares)	10207.71	-12.8%	-3.90%	-1.39%
Tel Aviv 125	1411.78	3.5%	-3.87%	-0.28%

מדדי MSCI ו-RTS (הסייה) במונחים דולריים.

ביצועי 3 הסקטורים שלטו לחיוב/לשלילה בארה"ב

סקטור	תשואה (%)		
	שנה אחרונה	חודש אחרונה	שבועי*
תקשורת	-14.6%	-4.3%	-2.1%
צריכה בסיסית	-7.6%	-5.4%	-2.8%
תשתיות	0.2%	-0.1%	-2.9%
צריכה משתנה	-0.3%	-6.3%	-4.1%
בריאות	3.7%	-5.5%	-4.2%
נדל"ן	-4.2%	-4.0%	-5.1%

ביצועי הסקטורים השונים במדד ה-S&P 500 (מתחילת השנה)



ביצועי 3 הסקטורים שלטו לחיוב/לשלילה באירופה

סקטור	תשואה (%)		
	שנה אחרונה	חודש אחרונה	שבועי
תעשיית יסוד	-12.32%	-5.20%	5.83%
תשתיות	-1.91%	2.34%	4.91%
רכב	-27.09%	-5.05%	2.82%
נדל"ן	-10.53%	-4.19%	-0.34%
מוצרי צריכה	-16.11%	-4.84%	-0.37%
קמעונאות	-9.58%	-7.13%	-3.01%

מניות בולטות בענפים השונים בארה"ב

שם המנייה	ענף	מחיר אחרון (\$)	שינוי מתחילת תקופה	
			שנה	יומי
Exxon Mobil Corp	אנרגיה	74.04	-11.5%	-2.0%
AT&T Inc	תקשורת	29.86	-23.2%	-1.2%
Amazon.com Inc	צריכה מ'	1520.91	30.1%	-4.5%
Microsoft Corp	תוכנה	102.89	20.3%	-3.0%
DowDuPont Inc	חומרי יסוד	51.68	-27.4%	-2.1%
Johnson & Johnson	בריאות	129.14	-7.6%	-2.9%
Apple Inc	טכנולוגיה	163.94	-3.1%	-0.9%
Walmart Inc	צריכה ב'	90.77	-8.1%	-1.2%
Duke Energy Corp	תשתיות	88.09	4.7%	-2.9%
General Electric Co	תעשייה	7.15	-59.0%	0.7%
Berkshire Hathaway Inc	פיננסיים	197.92	-0.2%	-1.0%

סחורות

סחורה	מחיר אחרון (\$)	שינוי מתחילת תקופה		
		שנה	חודש	יומי
נפט (WTI)	49.9	-17.4%	-2.1%	-2.6%
זהב	1247.6	-4.3%	2.1%	0.1%
כסף	14.7	-13.3%	3.5%	0.1%
פלדיום	1262.9	18.7%	7.0%	-0.1%
חושת	6123.0	-15.5%	-1.2%	-0.1%
חניטה	533.8	8.2%	3.5%	-0.3%
תירס	384.0	-2.4%	1.7%	0.0%
קפה	94.7	-25.0%	-8.3%	-2.3%

הערה: פרסום זה אינו בגדר המלצה או חוות דעת ואין הבנק אחראי לנכונות הנתונים המופיעים בפרסום זה. כל הפועל על סמך המידע בפרסום עושה כן על אחריותו בלבד.

עלון יומי - שווקים גלובליים

בנק הפועלים
האגף ליעוץ ומחקר
יחידת המחקר
טלפון: 03-5675269
פקס: 03-5676340

www.bankhapoalim.co.il

עלוני יומי - אג"ח גלובלי

בנק הפועלים
אגף ייעוץ ומחקר
יחידת המחקר
טלפון: 03-5674600
פקס: 03-5676340

יחידת התמיכה: 03-5675050

www.bankhapoalim.co.il

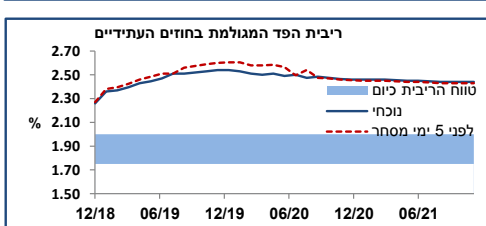
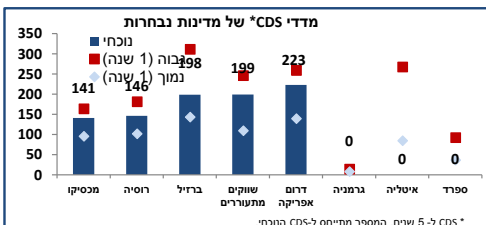
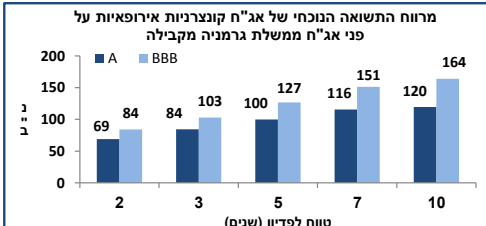
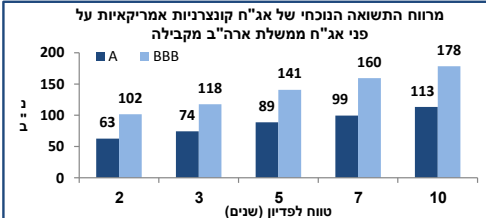
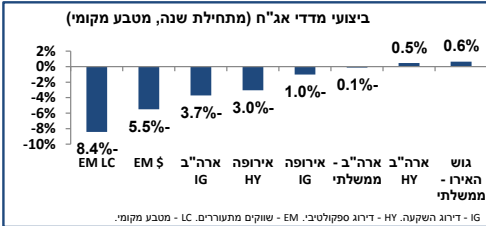
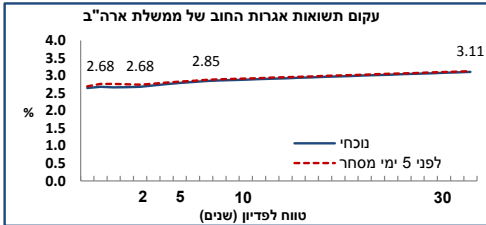
הנתונים הינם נתוני הסגירה ליום:

17/12/2018

אגרות חוב ממשלתיות - דירוג/תשואות/שיפוע עקום

מדינה	דירוג*	תשואה לפדיון - שנתיים (%)**			תשואה לפדיון - 10 שנים (%)**			שיפוע העקום (נ"ב)***		
		נוכחי	לפני שבוע	לפני חודש	נוכחי	לפני שבוע	לפני חודש	נוכחי	לפני שבוע	לפני חודש
מפתחות ארה"ב	AA+	2.68	2.77	2.68	2.85	2.88	3.06	16	11	26
קנדה	AAA	1.96	2.01	2.22	2.04	2.06	2.36	9	5	15
שוויץ	AAA	-0.78	-0.78	-0.78	-0.20	-0.18	-0.05	57	59	73
גרמניה	AAA	-0.61	-0.58	-0.59	0.26	0.24	0.37	87	83	96
בריטניה	AA	0.73	0.69	0.72	1.26	1.20	1.41	54	50	69
אוסטרליה	AAA	1.95	1.94	2.05	2.42	2.45	2.68	47	51	63
ספרד	A-u	-0.21	-0.18	-0.13	1.40	1.44	1.63	161	162	176
איטליה	BBB-	0.55	0.67	1.32	2.96	3.10	3.49	240	244	217
ישראל	AA-	0.17	0.20	0.10	2.21	-	2.10	204	-	200
מפתחות ברזיל	BB	7.90	8.33	7.15	9.65	10.17	10.12	175	184	297
מקסיקו	BBB+	8.47	8.67	8.50	8.85	9.07	9.00	38	40	50
רוסיה	BBB-	7.95	7.96	7.85	8.75	8.67	8.65	80	70	80

הערה: * דירוג חוב לטוח ארוך במטבע זר. ** תשואה אג"ח במטבע מקומי. *** הפער בין התשואה ל-10 שנים לבין התשואה לשנתיים.



ביצועי מדדי אג"ח גלובליים

אפיק	ימי	שבועי	חודשי	שנה אחורה
ממשלתי	0.21%	0.25%	1.44%	-0.14%
ממשלתי - ארה"ב	-0.04%	0.11%	1.46%	-0.50%
גוש האירו - ממשלתי	0.32%	0.40%	0.01%	-6.71%
מתעוררות*	0.08%	0.79%	1.26%	-5.44%
מתעוררות (\$)	0.24%	0.77%	1.48%	-3.41%
קונצרני ארה"ב	-0.25%	0.12%	0.27%	0.62%
דירוג ספקולטיבי**	0.00%	0.43%	0.14%	-1.70%
קונצרני אירופה	-0.03%	0.72%	-0.96%	-2.92%
דירוג ספקולטיבי				

הערה: * אג"ח נקובת במטבע מקומי. ** דירוג השקעה - (BBB-) ומעלה. דירוג ספקולטיבי - (BB+). ומטה.

מרווחים (בנקודות בסיס)

אפיק	אחרון	לפני שבוע	לפני חודש	ממוצע שנתי
ממשלתי	114	120	127	157
ספרד - גרמניה*	270	286	312	270
איטליה - גרמניה*	428	437	419	375
EMBI+**	39.2	38.5	25.8	35.1
TED	89	84	75	63
קונצרני ארה"ב***	141	135	121	102
BBB	323	323	303	250
BB	78	76	65	53
AA (פיננסים)	100	95	85	72
A (פיננסים)	148	141	128	111
BBB (פיננסים)	86	87	75	58
קונצרני אירופה***	100	102	89	69
A	127	127	117	90
BBB	90	91	80	63
AA (פיננסים)	109	110	95	74
A (פיננסים)	220	225	171	122
BBB (פיננסים)				

הערה: * מרווח התשואות ל-10 שנים. ** מרווח תשואה בין אג"ח שוקים מתעוררים (\$ לבין אג"ח ממשלת ארה"ב. *** מרווח תשואה של אג"ח קונצרני ל-5 שנים מעל אג"ח ממשלת ארה"ב או גרמניה מקבילת.

מדד ה"פחד" בשוקי החוב בארה"ב

ממוצע שנתי	נוכחי	לפני שבוע	לפני חודש
53.4	55.4	58.7	60.4

CDS (5 שנים)*

אפיק	אחרון	לפני שבוע	לפני חודש	ממוצע שנתי
ממשלתי	-	-	-	16
צרפת	-	-	-	10
גרמניה	-	-	-	53
ספרד	-	-	-	143
איטליה	146	154	154	137
רוסיה	223	234	232	187
דרום אפריקה	198	208	207	206
ברזיל	141	149	154	120
מקסיקו	199	207	208	167
שוקים מתעוררים	82.1	79.9	76.7	61
קונצרני ארה"ב	81.9	86.2	79.3	63
דירוג השקעה				
קונצרני אירופה				

הערה: * פרמיית בטוח מפני חדלות פירעון של בעל החוב. בנקודות בסיס בגין אג"ח בשווי 1 מיליון \$.

שערי ריבית

מדינה/מטבע	נוכחית	Q4/18*	Q2/19*	Q3/19E*
בנקים מרכזיים	2.25	2.5	2.9	3
ארה"ב	1.75	1.75	2.05	2.25
קנדה	0	0	0	0.05
גוש האירו	0.75	0.75	0.95	1
בריטניה	1.5	1.5	1.5	1.5
אוסטרליה	6.5	6.55	7	7.45
ברזיל	2.80	2.7	3	3.11
Libor \$ - 3 חודשים	0.90	0.84	1.06	1.17
Libor £ - 3 חודשים	-0.31	-0.32	-0.28	-0.22
Libor € - 3 חודשים				

הערה: * קונצנזוס כלכלים, מתעדכן אחת לחודש.

הערה: פרסום זה אינו בגדר המלצה או חוות דעת ואין הבנק אחראי לנכונות הנתונים המופיעים בפרסום זה. כל הפועל על סמך המידע בפרסום עושה כן על אחריותו בלבד.